

Willkommen

30.06.2021

**1. Frage: Auslastung unserer Anlage -
Aufnahmestop für die Tennis-Abteilung ?**

**2. Frage: Entwicklung PTSV Gelände – Zukunft der
Tennis-Abteilung ?**

1. Frage: Brauchen wir einen Aufnahmestop für die Tennis-Abteilung ?

- Hierzu werden die Platzbelegungslisten von **Mai – Oktober 2019** analysiert :
 - die Auslastung der Plätze 1 – 6
 - die Engpasszeiten pro Tag



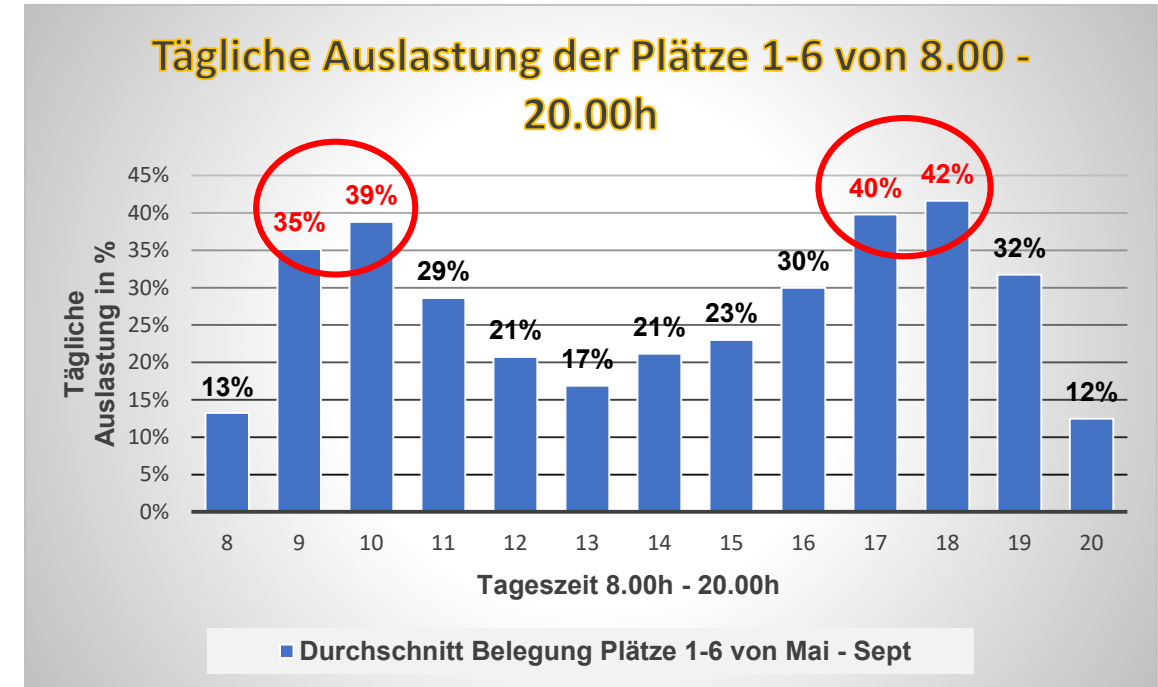
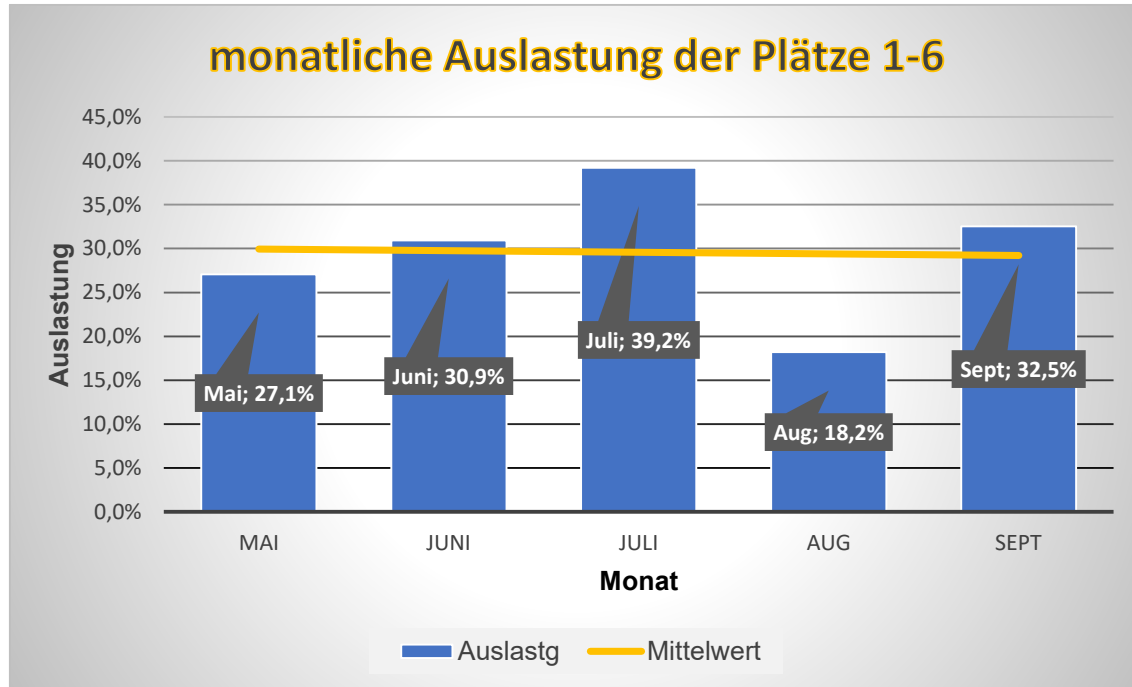
210512
belegung 1-6 in 201

Zusammenfassung der Ergebnisse für 2019

Monat	Auslastg	Anzahl Buchung	Max belegbare Std	Ges. Einzel+Doppel	Gäste	Tennis-schule	Mannschafts-training	Veranstaltungen	Ft 1844
Mai	27,1%	604	2232	8%	1%	10%	2%	6%	1%
Juni	30,9%	668	2160	10%	1%	11%	2%	5%	1%
Juli	39,2%	875	2232	12%	3%	12%	2%	9%	1%
Aug	18,2%	406	2232	10%	0%	8%	0%	0%	0%
Sept	32,5%	703	2160	10%	2%	13%	1%	7%	0%
Okt	8,8%	197	2232	5%	1%	2%	0%	0%	0%
Mittelwert	29,6%	651	2203	9,9%	1,3%	10,7%	1,4%	5,5%	0,7%

=> Die Auslastung im Monat Oktober war zu gering. Nur die Monate Mai – September werden nachfolgend ausgewertet.

Analyse (1)



- Durchschnittlich 30% monatliche Auslastung der Plätze 1-6
- Stoßzeiten für tägliche Nutzung Morgens 9.00-11.00h und Abends 17.00-20.00h bei ca 40%

Analyse (2)

1. höchste Belegungsrate von 10,7% durch Tennisschule Mann. Auslastung von 2 Trainern auf Pl. 4+5 durch Mitglieder.
2. Belegungsrate von 9,9% durch freies Spiel der Mitglieder (Einzel+Doppel). Aber, auffällig wenig Variation der Spielpartner !!!!????
3. Belegungsrate von 7,6% durch Reservierungen für Veranstaltungen (Medenspiele, Turniere,), Mannschaftstraining und FT1844.
4. Wenig Buchungen von Jugendlichen außerhalb Training bei Tennisschule Mann (Kathrin) !!!!!!!

Fazit

- ➡ Gutes Angebot von freiem Spiel 20,6% (Einzel/Doppel 9,9% + Tennisschule Mann 10,7%) im Verhältnis zu Reservierungen 7,6% (Veranstaltungen 5,5%, Mannschaftstraining 1,4%, FT1844 0,7%).
- ➡ Anregungen / Anreize für mehr Spiel der Mitglieder miteinander bzw. untereinander für intensiveres Vereinsleben
 - ➡ Ranglisten für Einzel, Doppel, Mixed, Hobbyspieler...
 - ➡ Club-Meisterschaften, Schleifchenturniere,

Da aktuelle Auslastung bei 30%

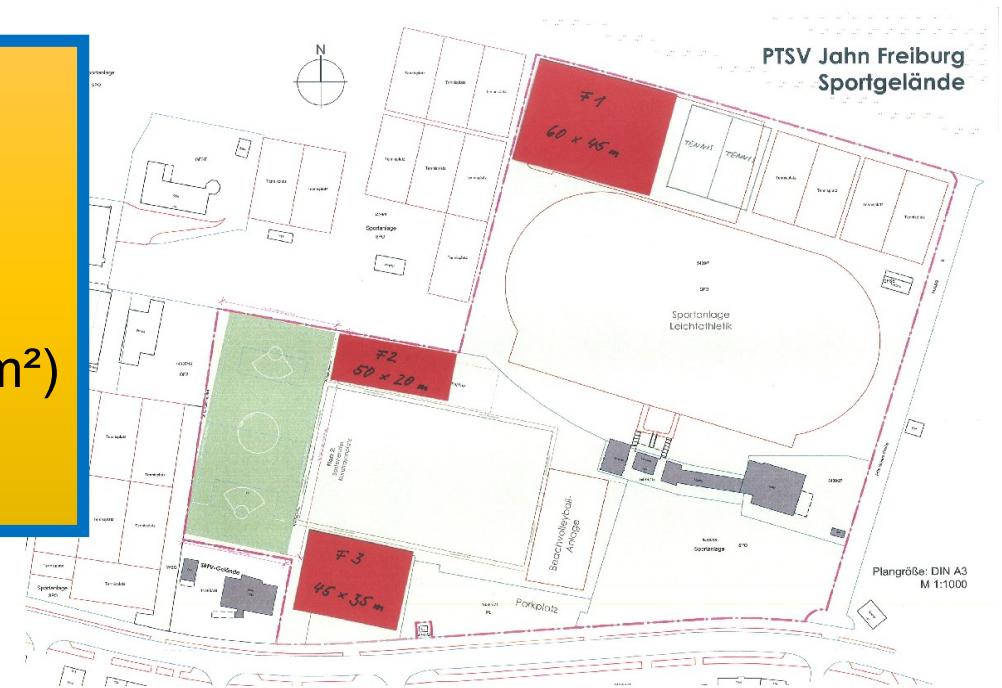
- ➡ kein Aufnahme-Stopp für die Tennisabteilung erforderlich
- ➡ Keine Begründung für Erweiterung der Tennisanlage mit zusätzlichen Plätzen auf dem PTSV Gelände.

2. Frage: Gesamtkonzept PTSV Gelände \leftrightarrow Zukunft der Tennis-Abteilung ?

16.April 2021 : Ausschreibung PTSV 3 freie Flächen

Die **drei Flächen** sind:

- F1 (Hartplatz) = 60 x 45 Meter (2.700 m²)
- F2 (Kugelstoßanlage/Tenniswand): 50 x 20 Meter (1.000 m²)
- F3 (Karl Burg Halle): 45 x 35 Meter (1.575 m²)



- ☞ **Alle Abteilungen sind deshalb aufgerufen, Vorschläge zur Nutzung der Flächen einzureichen.**
- ☞ **Vorstand sammelt diese Vorschläge bis zum Ende der Sommerferien (11.09.21), um daraus ein Gesamtkonzept zu erstellen,**
- ☞ **Abstimmung im Verein durch Mitglieder (TUS) im Herbst.**

Zukunft der Tennisabteilung:

Unsere Entscheidung ist jetzt gefordert, was aus der Tennisabteilung des PTSV werden soll?

☞ **Verzicht auf Nutzung „Hartplatz“ => Erhalt „Status quo“**

- Erhalt des aktuellen Anlage mit 6 Plätzen, Clubhaus und Limit von max 300 Mitgliedern

Oder

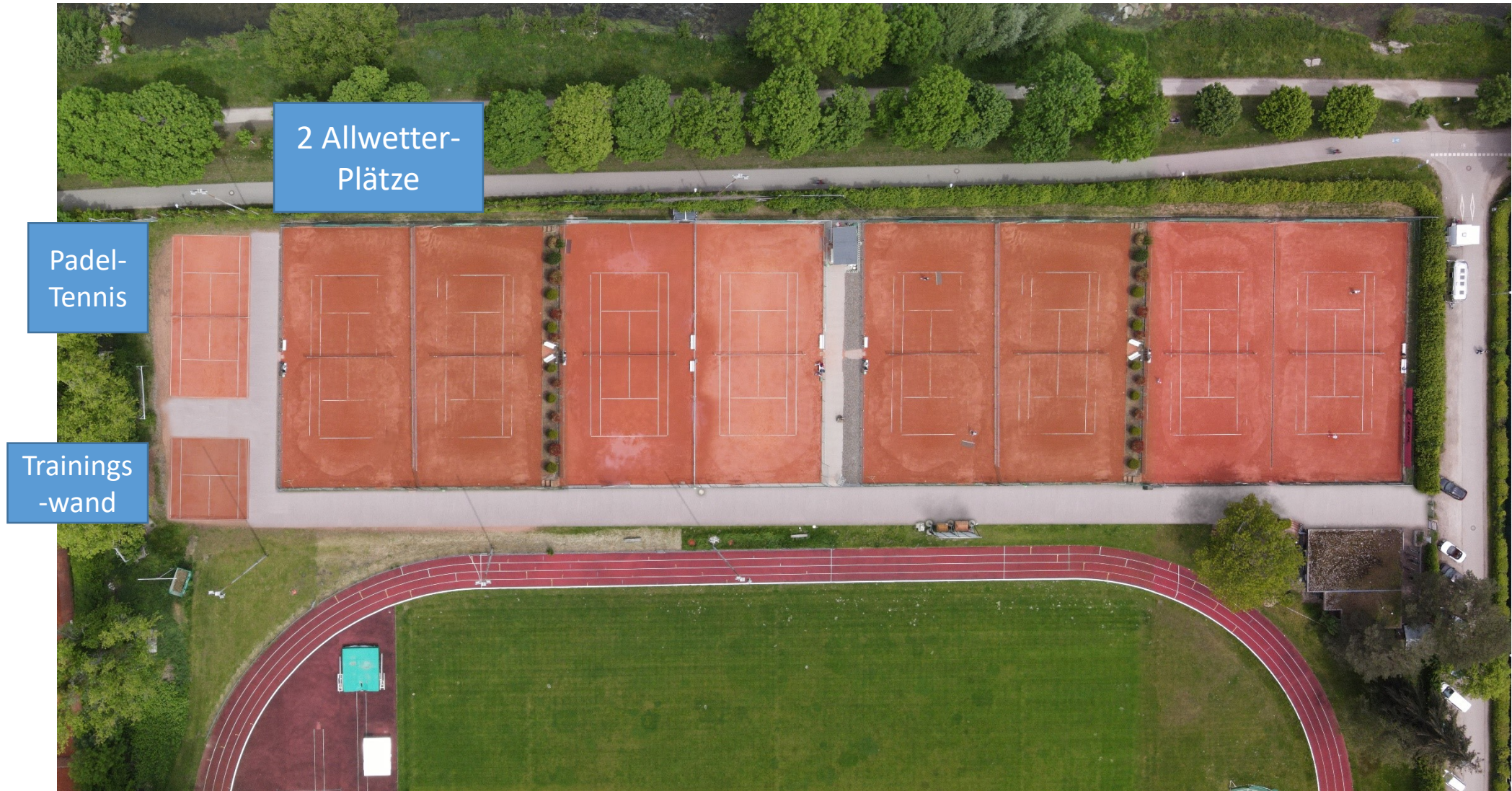
☞ **Nutzung „Hartplatz“ => Herausforderung !!!!**

- Erweitertes Spielangebot : 2 Allwetterplätze, 1 Paddeltennis, 1 Trainingswand (Ersatz...), mehr Mitglieder >300, mehr Freizeit - und Mannschaftssport, Integration von Rolli-Tennis,

Zukunft der Tennisabteilung: Hartplatz Nutzung



Zukunft der Tennisabteilung: Hartplatz Nutzung



**Unterstützten die Mitglieder der Tennisabteilung
die Herausforderung / Fortsetzung des Projekts
„Nutzung des Hartplatzes“**

1.) Entscheidung der AL-Tennis am 03.06.21:



2.) Entscheidung der Mitglieder / AMV am 30.06.21:



**Danke für die
Aufmerksamkeit**

Anhang

1. Allwetterplatz

2. Rollitennis

3. Padeltennis

Allwetter - Belag: "Red Clay pro"

Sportas Tennis Force II (http://sportas-sport.de/tennis_force.html)

Vorteile des neuen Belags

- Ganzjahresplatz
- Kein Herrichtungsaufwand
- Hydroslide Ziegelmehl als Deckschicht
- Spielverhalten vgl. einem festen Sandplatz
- Keine Locher etc.
- ITF und DTB zugelassen
- In vielen Vereinen schon eingeführt - seit mehr als 15 Jahren am Markt
- Mehrzwecksport geeignet



Red Clay pro Belag - Forchheim

<https://youtu.be/C03WUOXc3Wk>

Erfahrungen mit Tennis Force : TK Blau-Weiss Aachen



Zitate

„Ich merke gar keinen Unterschied“

„Wahnsinn, Tennis im März auf Asche“

„Eine super Sache“

„Der Platz ist ja total eben und es gibt keine Platzfehler“

Insgesamt: Hohe Zufriedenheit mit diesem Belag

Quelle: <http://www.blau-weiss-aachen.de/118.html>

Rolli-Tennis

=> Zusatzoption durch den neuen Platz



Zusatzoption: Rollitennis

- Der neue Platzbelag ist auch für Rollitennis nutzbar

- Das würde uns nutzen, weil wir ...
 - ... weitere Fördermittel erhalten
 - ... neue Mitglieder bekommen
 - ... breite Zustimmung und Unterstützung im PTSV-Jahn durch Inklusion Projekt
 - ... höhere Attraktivität für PTSV-Jahn in Region Freiburg erzeugen

- Zusatzkosten für Anbau mit barrierefreier WC-Anlage ca. 20-30 T€ (außen auf Höhe der Halle)



Fazit: Rollitennis als weiteres Standbein

- Der neue Bodenbelag ist Rollitennis geeignet
- Rollitennis ist in der Region Freiburg nicht vorhanden
- Rollitennis lässt sich (wie in anderen Vereinen) vollständig in den normalen Tennisspielbetrieb integrieren

- In der Region ein echter Vorteil des PTSV – Jahn

- Wenn wir entsprechende Voraussetzungen schaffen, kann der Verein
 - ... weitere Fördermittel erhalten
 - ... neue Mitglieder gewinnen



13.10.2020 Sitzung der Tennis-Abteilungsleitung

**Ergebnis der Abstimmung zur Einführung von Rollitennis in der Tennisabteilung des PTSV-Jahn:
(Siehe Protokoll)**

Die Abteilungsleitung unterstützt einstimmig die Einführung von Rollitennis in der Tennisabteilung des PTSV-Jahn Freiburg. Die Voraussetzungen werden nun geprüft.



Padel-Tennis : Info + Fakten

1. Kosten

Padelcourt mit deutscher Statikberechnung in die Wiese gebaut inkl Erdarbeiten, Streifenfundament und Unterbau Kunstrasenspielfläche ohne Entsorgung Aushub : Kostet etwa 52.000-53.000€ netto!

2. Einnahmen

1. Karlsruhe 2020 Padel KETV 1 Platz ca 6.000-7.000€


2. Grötzingen 2 Plätze ca 12.000-15.000€

3. Durlach-Aue 2 Plätze ca 35.000 - 42.000€

4. Grötzingen hat gerade den 3. Platz bekommen

5. Tennis-Klenert : Eigener Platz in Stuttgart in 2020 600 std vermietet, trotz Sondertarif corona Einnahmen ca 11.000€

3. Stundenpreise 24.00-28.00€ erzielbar

 ***In einer Stadt wie Freiburg traue ich bei einem guten Team (Trainer, Marketing) Einnahmen von 10.000€+ x zu!..***

 ***Der Verband gibt i.d.R. Zuschüsse wie bei einem neuen Tennisplatz.***

Bsp für Padel-Tennis : You tube clips

Padel Karlsruhe

<https://youtu.be/gYFf4sioDEE>

Padel Wiesloch 2020

<https://youtu.be/mWSk30B6Yus>

Padel – Köln-Weiden 2019

<https://youtu.be/xsCozyJg774>